

KRITISKA ASPEKTER



**GÖTEBORGS
UNIVERSITET**

FERENCE MARTON
GÖTEBORGS UNIVERSITET

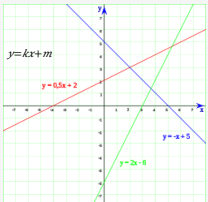
PERNILLA MÅRTENSSON
HÖGSKOLAN FÖR LÄRANDE OCH KOMMUNIKATION
JÖNKÖPING



JÖNKÖPING UNIVERSITY

KRITISKA ASPEKTER
FRÅN VAD → VAD I RELATION TILL
ELEVERNAS FÖRSTÅELSE OCH LÄRANDE

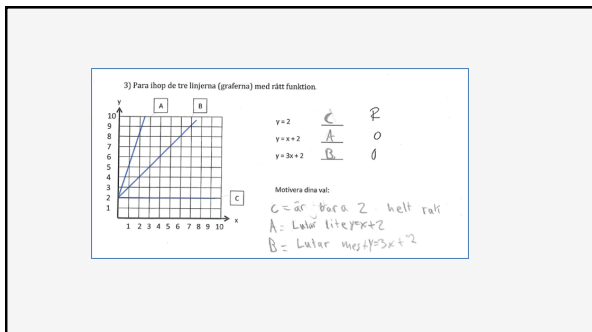
Att förstå olika representationer av riktningskoefficient och skärningspunkt i räta linjens ekvation -
Att kunna matcha uttryck och linje



VAD ÄR KRITISKT?

- Urskilja att ett ökat värde på riktningskoefficienten k leder till en ökad lutning av linjen
- Urskilja x som en beteckning för en variabel $y=kx+m$
- Urskilja att m är skärningspunkten
- Urskilja axlarnas gradering

Antaganden om kritiska aspekter från erfarenheter, ämnesdidaktisk litteratur och ämnets karaktär och uppbyggnad.

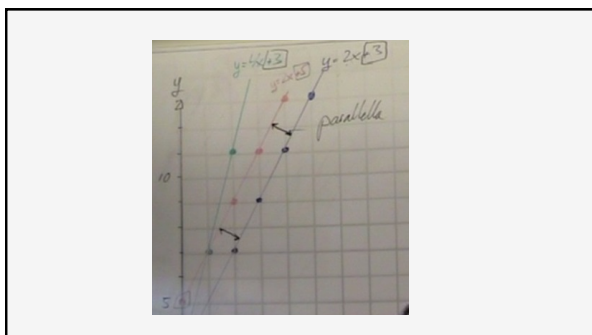


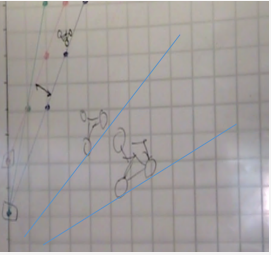
Uppfattningen ansågs vara intressant men påverkade vare sig antaganden om det kritiska eller undervisningen.

?

fel

Planera undervisning med variationsteorin som utgångspunkt





Förstod eleven/ eleverna?

LEKTIONSANALYS
2:A ORDNINGENS PERSPEKTIV

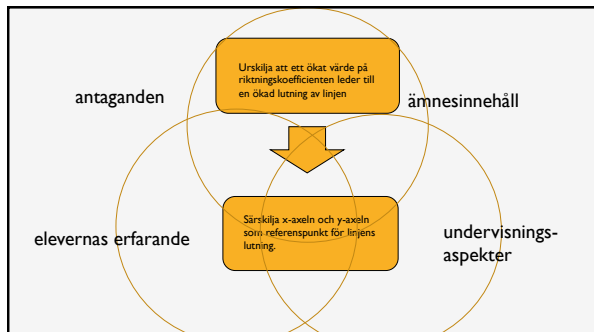


- Lutning är för-givet-tagen
- Varför förstår inte eleven?
- Hur förstår eleven?
- Vad är urskilt/ännu inte urskilt?
- Öppna upp en dimension av variation genom att införa ett nytt värde
- Skillnad, distinktion, särskilja

ELEVERNAS LÄRANDE DÅ?

	förtest L 1	eftertest L 1	förtest L 2	eftertest L 2
	11 %	78 %	20 %	100 %
	33 %	22 %	20 %	90 %
	22 %	22 %	10 %	90 %

Vad möjliggjorde elevernas lärande?



EXEMPEL PÅ KRITISKA ASPEKTER SOM SÄRSKILJA, RELATERAT LÄRANDEOBJEKTET: ATT KUNNA TILLÄMPA YTTRANDEFRIHETSGRUNDLAGEN I SAMHÄLLELIGA SITUATIONER DÅR YTTRANDEFRIHETEN HAR EN FUNKTION

YTTRANDEFRIHETSGRUNDLAGEN

Lagen skyddar alla svenska medborgares rätt att fritt uttrycka tankar, åsikter och känslor. Det får uttryckas i ljud, bild eller text i offentliga sammanhang, t.ex. i radio och TV. Man har också rätt att fritt ta emot och söka information om vilket ämne som helst. Lagen säger även att man har rätt att uttrycka sig konstnärligt. Ett brott mot denna lag är om någon hindras att uttrycka sina tankar, åsikter och känslor.

**DEFINITION AV KRITISKA ASPEKTER
INNAN LEKTIONEN**

- Urskilja Yttrandefrihetslagen som en "rättighetslag" (de lagar eleverna kommit i kontakt med var lagar som begränsade)
- Urskilja vad som menas med offentlig arena (eleverna hade svårt att förstå vad som menades med offentlighet och blandade ihop det med vad som var privat)
- Urskilja att yttranden kan komma fram i olika former – (eleverna hade urskilt yttranden i formen tal, men inte som text och bild)
- Urskilja riktningen yttranden kan ha för individen (eleverna hade urskilt att yttranden kunde komma från dem själva men inte att de också hade rätt att ta emot yttranden från andra)

**SITUATIONEN DÄR
YTTRANDEFRIHETSGRUNDLAGEN PRÖVADES
UTIFRÅN DE KRITISKA ASPEKTERNA**

Ulf kommer från en kristen familj, men han tror på Allah och är därmed muslim. Han har blivit inbjuden till Aktuellt och ska prata om varför han bytt religion. Innan programmet spelades in blir han via telefonsamtal hotad av en biskop från svenska kyrkan, som förbjuder honom att prata om detta.

**UNDERVISNINGSMOMENTET OM DEN
KRITISKA ASPEKTEN: URSKILJA VAD SOM
MENAS MED OFFENTLIG ÄRENA**

På lektionen fick eleverna nedanstående uppgift:
Ulf kommer från en kristen familj, men han tror på Allah och är därmed muslim. Han har blivit inbjuden till Aktuellt och ska prata om varför han bytt religion. Vi härledde uppgiften till situationen vi alltid utgick från i lektionen och highlightade Aktuellt. Eleverna fick sedan arbeta med frågan: vilka av nedanstående fall är offentligt: regelbundet privat sammanhang? Motverka ett svar.

- Ulf pratar om detta på en fest hemma hos en kompis
- Ulf pratar om detta vid sitt köksbord med sin familj
- Ulf pratar om detta i en intervju på Sveriges Radio
- Ulf pratar om detta vid en demonstration för maximala rättigheter på stadens torg

En gemensam diskussion fördes kring motiveringarna och eleverna uttryckte själva en variation av vad offentligt kunde vara

- "när fler än en person kan ta del av ett uttryck"
- "när många personer kan ta del av ett uttryck"
- "när vem som helst kan ta del av ett uttryck"

När motiveringarna jämfördes kom eleverna och jag som lärare fram till att motiveringen "när vem som helst kan ta del av ett uttryck" var den bästa definitionen av vad som var offentligt och olika andra situationer som eleverna fick diskutera (offentligt eller privat) kunde avgöras efter det.

UPPGIFT I EFTERTESTET RELATERAT DEN KritisKA ASPEKTEN: URSKILJA VAD SOM MENAS MED OFFENTLIG ARENA			
Var skyddar yttrandefrihetsgrundlagen att information sprids? Motivera ditt svar			
I/på	JA	NEJ	VET EJ
A. Hemmet			
B. Ett café med en kompis.			
C. När du åker i en bil tillsammans med någon.			
D. Offentlig plats			
E. Radiosändning			
F. Tv-sändning			

RESULTAT FÖR- OCH EFTERTEST		
	Förtest	Eftertest
Offentlig/Privat	3/30	18/30

10 av de 12 elever som ej löst uppgiften uppfattade det som att:
"När man sitter på ett Café och pratar med en kompis är det ett offentligt sammanhang, för vem som helst kan gå förbi och ta del av det"

PRECISERING AV DEN KritisKA ASPEKTEN: URSKILJA VAD SOM MENAS MED OFFENTLIG ARENA
<ul style="list-style-type: none"> I analysen konstaterade vi att eleverna inte bara behövde särskilja offentlig och privat arena, de behövde i relation till det även särskilja offentliga samtal och privata samtal. Detta ledde oss till att specificera den kritiska aspekten som: Särskilja offentlig arena från privat arena och offentligt samtal från privat samtal

PRECISERING AV ALLA FUNNA KRITISKA ASPEKTER, EFTER LEKTIONEN

- Särskilja Yttrandefrihetslagen som en "rättighetslag" och brott mot lagen från andra lagar som bestämmer vad man inte får göra och brott mot dessa lagar
- Särskilja offentlig arena från privat arena (och offentligt samtal från privat samtal)
- Urskilja tre former av yttrande (tal, text, bild)
- Urskilja riktningar yttranden kan ha för individen. Yttranden från individ och yttranden till individ

TACK!
